

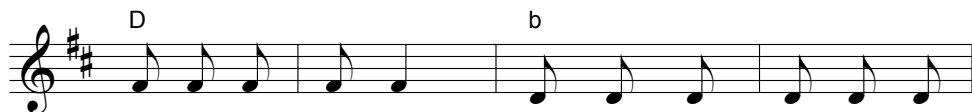
# Gdy serce twoje napelni się trwogą



1. Gdy se - rce two - je na - pe - łni się
2. Mu - sisz się zdo - być na trud je - szcze
3. Je - śli ma w se - rce na - dzie - ja po -



trwo - gą i cię - żar o - gro - mny przy -  
je - den, by po - przez wę - dró - wkę w u -  
wró - cię i na - dać ży - ciu



gnia - ta do zie - mi, gdy no - gi nie chcą lub  
pa - le i zno - ju, u - jrzyć twarz Ma - tki pro -  
no - we wa - ro - ści, Spra - wić to mo - że Pa -



ić już nie mo - gą, to po - myśl, że  
mie - nną i ja - sną, by tam się z Nią  
nie - nka Prze - czy - sta pa - trzą - ca na



jest Ktoś, kto wszy - stko to zmie - ni.  
spo - tkać i za - znać po - ko - ju.  
lu - dzi o - czy - ma mi - ło - ści.

A7 D

To Ma - tka u - ko - ić

G

mo - że twe se - rce, przy - tu - lić tak

A A7 D

mo - cno, jak tu - li Je - zu - sa.

A7 D

Wziąć wszy - stko, co two - je

G

we wła - sne swe rę - ce i

D A

za - nieść ten skarb do Sy - na Chry

1 D A7 2 D

stu sa. To Ma - tka u - stu sa.