

# Miasto betlejmskie



1. Mia - sto be - tle - je - mskie dzi - siaj się we - se - li,



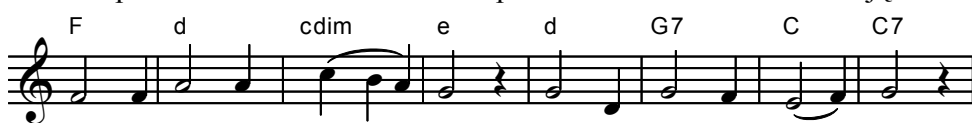
że cud o - gło - si - li nad szo - pą A - nie - li.



Tam A - nie - li spo - łem Dzie - cię o - ta - cza - ją,



a pa - ste - rze czo - łem po - kłon Mu o - dda - ją.



**Niech Ci bę - dzie chwa - ła Je - zu na - ro - dzo - ny,**



**że Twa wsze - chmoc ca - ła ze - szła w zie - mskie stro - ny.**



2. Chwa - lmy Na - jwy - ższe - go, Kró - la nad kró - la - mi



dzi - siaj ze - sła - ne - go, by za - mie - szkał z na - mi.