

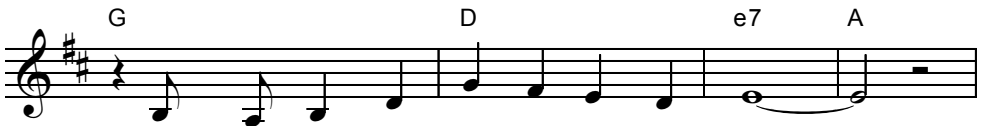
Wyplynie na głębie



1. No - we ty - się - cie - cie,
2. Po - zwól, by Ma - ry - ja



no - wy blask na - dzie - i,
w tej przy - go - dzie by - ła



w mło - dych se - rcach pło - nie wia - ry żar.
Prze - wo - dni - czką two - ich krę - tych dróg.



U - mo - cnie - ni Du - chem
O - na, jak ju - trze - nka,



i - dą lu - dzie no - wi,
świt wo - lno - ści bu - dzi,



nio - są świa - tu E - wa - nge - lii dar.
ce - lem two - im bę - dzie ty - lko Bóg.

D G
 Wy - płyn na głę - bię, Je - zus wzy - wa cię,
 f# b
 On cię wo - la po i - mie - niu, wie - lki
 e7 A D
 po - lów zbli - za się, bę - dzie wie - lkie świę - to - wa -
 D7 G g
 nie, bę - da się - ci rwa - ly się, więc nie
 A6 A4 A D
 zwle - kaj, po - wiedz "tak", nie lę - kaj się.