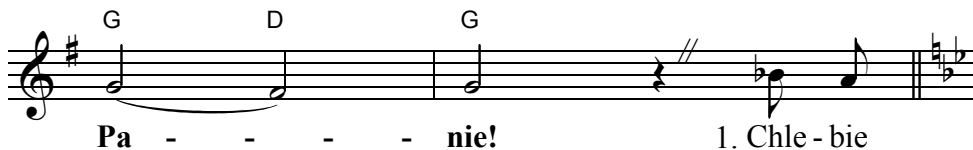
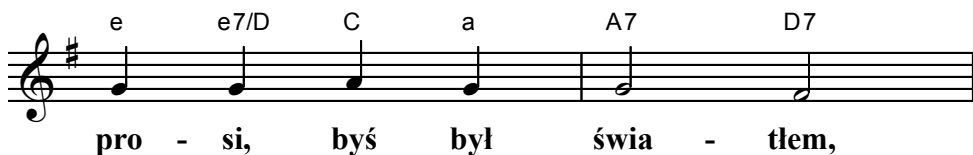


Chleb pielgrzymów



1. Chle - bie
2. Two - je
3. Two - je

g c g D

Ży - cia, Tyś sam jest na - szą si - łą, Ty
wi - no na - po - jem Bo - żej mo - cy, kie -
Cia - ło, o Je - zu, ro - dzi Ko - ściół, bo

E \flat F g g/F

czy - nisz tru - dną dro - gę tak be - zpie - czną. Je - śli
ru - je za - pał kro - ków w Two - je śla - dy. Je - śli
u - czysz, że - śmy bra - ćmi w py - le dro - gi. Je - śli

E \flat F c g

si - ły na tym szla - ku nam o - sła - bną, Rę - ka
ra - dość ga - śnie w se - rcach od sła - bo - ści, Twój głos
krzy - wdy ni - szczą świa - tło Twej mi - ło - ści, z Twe - go

c E \flat A7 D7

Two - ja niech o - bda - rza wciąż na - dzie - ją.
spra - wi, że o - bu - dzi się w nas świe - zość.
Se - rca pły - nie no - we prze - ba - cze - nie.